



## Business Intelligence de Microsoft Dynamics NAV 2009

### VENTAJAS

- **Proporcione información destinada a la toma de decisiones en toda su organización.**

Los empleados pueden tener acceso a panorámicas en tiempo real de los valores del negocio; examinar los detalles de las transacciones, ver registros e historiales de clientes y estar perfectamente informados de las operaciones del negocio con información visible y accesible a través de sus Centros de funciones.

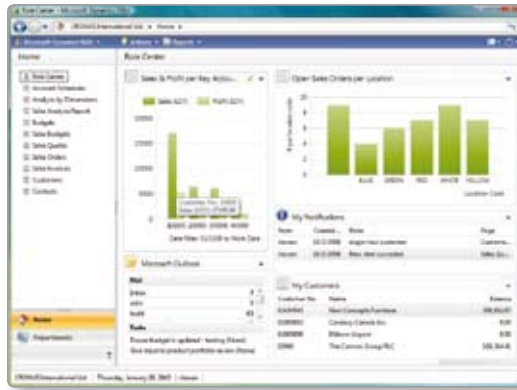
- **Aumente la productividad con herramientas e información importante.**

Con acceso a información actualizada y eficaces herramientas de informes y análisis, los empleados pueden supervisar el rendimiento, analizar tendencias y detectar posibles problemas antes de que se produzcan.

- **Trabaje sin problemas con programas de Microsoft Office.** La perfecta integración de Microsoft Dynamics NAV con programas familiares como Microsoft® Office Excel® facilita el acceso, el análisis y el uso compartido de información, sin tener que hacer cálculos con aplicaciones.

- **Ayude a acelerar la visión general del negocio con las tecnologías de SQL Server.** Cubra los requisitos de demanda de gestión de datos y análisis y cree rápidamente informes personalizados con Microsoft SQL Server® 2008 y SQL Server Reporting Services.

Proporcione una visión general clara de su organización con las eficaces herramientas de inteligencia empresarial (BI) de Microsoft Dynamics® NAV. Con acceso a datos en tiempo real y a un amplio rango de herramientas de informes y análisis, que incluye presentaciones gráficas, cubos OLAP y opciones de entrega basadas en web, los usuarios pueden tomar decisiones empresariales fiables y bien fundamentadas que ayuden a contribuir en el éxito del negocio.



*Business Intelligence se puede integrar directamente en su Centro de funciones. Gracias al acceso a datos detallados, los puede usar y compartir fácilmente con otros usuarios.*

### BI personal y de equipos para la toma de decisiones táctica

Microsoft Dynamics NAV proporciona acceso adaptado a funciones para tener acceso a datos integrados en tiempo real y herramientas de análisis que pueden ayudar a tomar decisiones rápidas y bien fundamentadas. Los Centros de funciones proporcionan a los usuarios visibilidad de las principales actividades empresariales, como tareas, notificaciones, listas, indicadores de rendimiento claves (KPIs) e informes.

Microsoft Dynamics NAV admite diversas herramientas de visión general del negocio. La perfecta integración con Excel permite exportar datos fácilmente para su análisis y manipulación. Con Report Designer de SQL Server Reporting Services integrado en Microsoft Dynamics NAV, los usuarios pueden crear rápidamente informes intuitivos e interactivos y crear PDFs para su distribución.

### Inteligencia de la organización para la toma de decisiones estratégicas

Con las herramientas integradas, los directores pueden crear vistas globales del rendimiento del negocio, crear y ver informes y presentaciones gráficas y analizar información detallada. Microsoft Dynamics NAV también trabaja con otras sofisticadas aplicaciones de Microsoft para ayudar a cubrir los requisitos de informes y análisis de su negocio. Por ejemplo, SQL Server Reporting Services y SQL Server Analysis Services expande el valor de los datos del negocio con informes avanzados, análisis OLAP y minería de datos.

## FUNCIONALIDAD

<b>Análisis de negocio</b>	<ul style="list-style-type: none"><li>• Trabaje fácilmente con herramientas avanzadas de análisis para obtener una visión general del rendimiento del negocio.</li><li>• Configure y revise informes y presentaciones gráficas.</li><li>• Ejecute análisis de cualquier información detallada de Microsoft Dynamics NAV para obtener una visión general perfecta de las áreas de su negocio.</li></ul>
<b>Vistas de información flexibles</b>	<ul style="list-style-type: none"><li>• Clasifique y filtre datos, examine detalles y cree presentaciones gráficas para ver y analizar ventas y tendencias de rentabilidad, movimientos de inventario, pedidos y abastecimientos, campañas de marketing, etc.</li></ul>
<b>Integración con Microsoft Office</b>	<ul style="list-style-type: none"><li>• Extraiga, analice y presente datos de todo el negocio mientras trabaja con los programas familiares de Microsoft Office como Excel, Microsoft Office Word y Microsoft Office Outlook®.</li><li>• Exporte datos en cualquier formato mediante Formatos XML abiertos de Microsoft Office.</li></ul>
<b>Portal de empleado</b>	<ul style="list-style-type: none"><li>• Proporcione acceso en línea a datos, informes y herramientas de colaboración en tiempo real con Portal de empleado de Microsoft Dynamics NAV, una interfaz basada en web integrada en Microsoft Windows® SharePoint® Services.</li></ul>
<b>Informes personalizados</b>	<ul style="list-style-type: none"><li>• Cree informes desde cero con los asistentes para informes paso a paso, las herramientas gráficas y las capacidades de exploración.</li><li>• Use SQL Server Reporting Services para extraer información rápidamente en base a las necesidades y genere informes contextualizados con Report Designer.</li></ul>
<b>Atributos de dimensiones</b>	<ul style="list-style-type: none"><li>• Defina y asigne características a la información que registra en su trabajo diario:</li><li>• Configure dimensiones, como líneas de productos, zona de ventas y periodos de tiempo, y jerarquías de valores que reflejen las necesidades contables y de informes.</li></ul>
<b>Cubos OLAP</b>	<ul style="list-style-type: none"><li>• Trabaje en un entorno intuitivo similar a Outlook para generar análisis usando cubos OLAP personalizados o predefinidos y, a continuación, distribuya los análisis directamente en los escritorios de los usuarios.</li></ul>
<b>Vínculos de registros</b>	<ul style="list-style-type: none"><li>• Agregue vínculos dentro de registros de Microsoft Dynamics NAV a información externa y, a continuación, almacene los datos en Microsoft Office SharePoint Server para un uso compartido y un acceso sencillo.</li></ul>
<b>Conectividad abierta de bases de datos (ODBC)</b>	<ul style="list-style-type: none"><li>• Mejore las capacidades de generación de informes y análisis con un controlador de ODBC compatible con la mayoría de herramientas de inteligencia empresarial del mercado.</li></ul>
<b>Entorno de desarrollo integrado (IDE)</b>	<ul style="list-style-type: none"><li>• Optimice el desarrollo con un IDE que le permita dar soporte a los requisitos específicos de su negocio y a los cambios en las necesidades.</li></ul>

Para obtener más información acerca de Business Intelligence de Microsoft Dynamics NAV 2009, visite [www.microsoft.com/spain/dynamics/nav](http://www.microsoft.com/spain/dynamics/nav).